

Scheda tecnica

in riferimento alla norma italiana UNI EN 15037-3.

Prodotto in categoria

I CE

Pignatte 20x25x42



Caratteristiche del blocco

Codice		18312042
Stabilimento di produzione		TERNI
Tipologia di struttura		solai
Larghezza	cm	42
Lunghezza	cm	25
Altezza	cm	20
Peso del blocco	kg	9
Larghezza dentello di appoggio del travetto	mm	19
Densità media	kg/mc	430

Solaio e confezionamento

Solaio in opera al mq	pezzi	n.	7,7
travetto cm 14	interasse	cm	52,20
(soletta 4 cm)	volume cls per il getto	Lt/mq	71,0
	peso ⁽¹⁾	kg	266,8
Solaio in opera al mq	pezzi	n.	8,0
travetto cm 12	interasse	cm	50,20
(soletta 4 cm)	volume cls per il getto	Lt/mq	66,0
	peso	kg	265,6
Pacco	pezzi	n.	75,0
	peso	kg	675,00
	pezzi per motrice	13t	1350,0
	pezzi per autoreno	29t	3000,0

Caratteristiche meccaniche

Resistenza caratteristica a compressione	in direzione orizzontale	N/mm ²	> 15
	in direzione verticale	N/mm ²	> 7
Resistenza caratteristica a trazione	per flessione	N/mm ²	> 7
Resistenza caratteristica a carico concentrato	kN	kN/mm ²	> 1,5
Modulo elastico	E	kN/mm ²	< 25

Resistenza al fuoco

min R 90

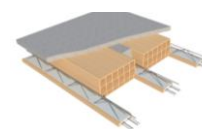
Potere fonoisolante

dB 49

Tipologia di blocco

Blocco da solaio tipo pignatta per travetto interasse 50 cm. Conforme ai Criteri Ambientali Minimi (CAM)

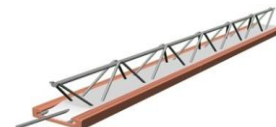
Posa e accessori



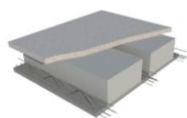
I blocchi sono dotati di dentelli laterali che ne consentono la corretta interposizione ed un adeguato appoggio su travetti.



Tavella per trave correa - cod. 18120740



Travetti tralicciati largh. 12 e 14 cm



Disponibili solai "Predalles"

I dati inseriti nella presente scheda tecnica sono indicativi

Tutta la documentazione compresi certificati e voci di capitolato è scaricabile al seguente link:

www.wienerberger.it/servizi/download

09/02/2026

Trova la nostra certificazione ambientale al seguente link:

<https://wnbg.info/CAM>

Wienerberger SpA Unipersonale - Sede legale: 40027 Mordano (BO) fraz. Bubano, Via Ringhiera 1 - tel. 0542 56811, fax 0542 51143 - italia@wienerberger.com - www.wienerberger.it

Altri stabilimenti : Feltre: 32030 Villabruna di Feltre (BL) - Strada della Fornace 7 - tel. 0439 340411, fax 0439 42731; Gattinara: 13045 Gattinara (VC) - Via Rovasenda 79 - tel. 0163 831012, fax 0163 834086; Terni: 05100 Terni (TR) - Voc. Macchiagrossa 1/a - tel. 0744 241497, fax 0744 241517