

Scheda tecnica

in riferimento alla norma italiana UNI EN 15037-3.

Prodotto in categoria

I CE

Pignatte 12x25x42



Caratteristiche del blocco

Codice		18311241
Stabilimento di produzione		TERNI
Tipologia di struttura		solai
Larghezza	cm	42
Lunghezza	cm	25
Altezza	cm	12
Peso del blocco	kg	6,8
Larghezza dentello di appoggio del travetto	mm	19
Densità media	kg/mc	540

Solaio e confezionamento

Solaio in opera al mq	pezzi	n.	7,7
travetto cm 14	interasse	cm	52,20
(soletta 4 cm)	volume cls per il getto	Lt/mq	55,0
	peso ⁽¹⁾	kg	213,1
Solaio in opera al mq	pezzi	n.	8,0
travetto cm 12	interasse	cm	50,20
(soletta 4 cm)	volume cls per il getto	Lt/mq	53,0
	peso	kg	211,2
Pacco	pezzi	n.	96,0
	peso	kg	652,80
	pezzi per motrice	13t	1728,0
	pezzi per autoreno	29t	3840,0

Caratteristiche meccaniche

Resistenza caratteristica a compressione	in direzione orizzontale	N/mm ²	> 15
	in direzione verticale	N/mm ²	> 7
Resistenza caratteristica a trazione	per flessione	N/mm ²	> 7
Resistenza caratteristica a carico concentrato	kN	kN/mm ²	> 1,5
Modulo elastico	E	kN/mm ²	< 25

Resistenza al fuoco

min R 30

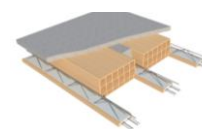
Potere fonoisolante

dB 47

Tipologia di blocco

Blocco da solaio tipo pignatta per travetto interasse 50 cm. Conforme ai Criteri Ambientali Minimi (CAM)

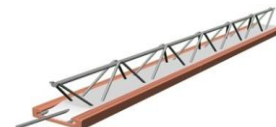
Posa e accessori



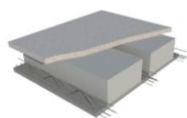
I blocchi sono dotati di dentelli laterali che ne consentono la corretta interposizione ed un adeguato appoggio su travetti.



Tavella per trave correa - cod. 18120740



Travetti tralicciati largh. 12 e 14 cm



Disponibili solai "Predalles"

I dati inseriti nella presente scheda tecnica sono indicativi

Tutta la documentazione compresi certificati e voci di capitolato è scaricabile al seguente link:

www.wienerberger.it/servizi/download

09/02/2026

Trova la nostra certificazione ambientale al seguente link:

<https://wnbg.info/CAM>

Wienerberger SpA Unipersonale - Sede legale: 40027 Mordano (BO) fraz. Bubano, Via Ringhiera 1 - tel. 0542 56811, fax 0542 51143 - italia@wienerberger.com - www.wienerberger.it

Altri stabilimenti : Feltre: 32030 Villabruna di Feltre (BL) - Strada della Fornace 7 - tel. 0439 340411, fax 0439 42731; Gattinara: 13045 Gattinara (VC) - Via Rovasenda 79 - tel. 0163 831012, fax 0163 834086; Terni: 05100 Terni (TR) - Voc. Macchiagrossa 1/a - tel. 0744 241497, fax 0744 241517