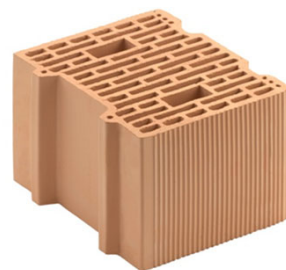


# Scheda tecnica

in riferimento alla norma italiana UNI EN 771-1. Prodotto in categoria I CE

## Pth BIO inc 30-24/19 P



### Caratteristiche del blocco

Codice	18403045	
Stabilimento di produzione	GATTINARA	
Tipologia di muro	portante	
Spessore	cm	30
Lunghezza	cm	24
Altezza	cm	19
Peso del blocco	kg	12,7
Foratura	% <	45
Densità media	Kg/mc	930

### Muratura e confezionamento

Muratura mc	pezzi	n.	68,8
	malta tradizionale	dmc	100,5
	malta tradizionale	sacchi n.	6,7
	peso <sup>(1)</sup>	kg	1054,1
Muratura mq	pezzi	n.	20,6
	malta tradizionale	dmc	30,1
	malta tradizionale	sacchi n.	2,0
	peso <sup>(1)</sup>	kg	316,2
Pacco	pezzi	n.	60
	peso	kg	762
	pezzi per motrice	13t	960
	pezzi per autoreno	29t	2280

### Caratteristiche meccaniche

Resistenza del blocco	base <sup>(2)</sup>	$[f_{bm} / f_{bk}]$	N/mm <sup>2</sup>	13,2 / 12
media ( $f_{bm}$ ) e caratteristica ( $f_{bk}$ )	testa <sup>(2)</sup>	$[f_{bm} / f_{bk}]$	N/mm <sup>2</sup>	1,7 / 1,5
Resistenza	a compressione <sup>(3)</sup>	$[f_k]$	N/mm <sup>2</sup>	5,7
della muratura	a taglio <sup>(3)</sup>	$[f_{vok}]$	N/mm <sup>2</sup>	0,25

### Caratteristiche termiche

Conducibilità termica ( $\lambda$ )	$\lambda_{10dry}$ del blocco a secco <sup>(4)</sup>	W/mK	0,133
	$\lambda_{equ}$ del muro con malta trad. 12 mm <sup>(4)</sup>	W/mK	0,182
	$\lambda_{equ}$ del muro con malta trad. 6 mm <sup>(4)</sup>	W/mK	<b>0,159</b>
	$\lambda_{equ}$ del muro con malta term. 6 mm <sup>(4)</sup>	W/mK	0,142
Trasmittanza termica (U) della muratura	con giunto di malta 12 mm trad. <sup>(5)</sup>	W/m <sup>2</sup> K	0,534
	con giunto di malta 6 mm trad. <sup>(5)</sup>	W/m <sup>2</sup> K	<b>0,473</b>
	con giunto di malta 6 mm term. <sup>(5)</sup>	W/m <sup>2</sup> K	0,428
Capacità termica areica interno	<sup>(6)</sup>	KJ/m <sup>2</sup> K	41,92
Trasmittanza termica periodica	<sup>(6)</sup>	W/m <sup>2</sup> K	0,064
Sfasamento	<sup>(6)</sup>	ore	15,13
Attenuazione	<sup>(6)</sup>	-	0,120

### Resistenza al fuoco

	min <sup>(7)</sup>	REI 180
--	--------------------	---------

### Potere fonoisolante

	dB <sup>(8)</sup>	51
--	-------------------	----

1. Si considera lo spessore dei giunti orizzontali di malta di 12 mm continui e il riempimento della tasca verticale con malta M10; 2. Resistenza a compressione caratteristica dichiarata secondo le NTC 2018 e la UNI EN 771; 3. Valori di resistenza meccanica desunti per estensione dai certificati di laboratorio; 4. Secondo la UNI EN 1745 (valore senza maggiorazione) calcolato con malta tradizionale ( $\lambda = 0,9$  W/mK) e termica ( $\lambda = 0,34$  W/mK); 5. Valori termici calcolati con intonaco a base calce ( $\lambda = 0,54$  W/mK) spessore 15+15 mm o termico ( $\lambda = 0,09$  W/mK) spessore 15+15 mm; 6. Valori calcolati con intonaco a base calce spessore 20+20 mm; 7. In conformità alla circolare VVF 15/02/08 e DM 16/02/07 all.D; 8. Valore calcolato con la legge della massa (19,9 log (M)) compresi gli intonaci. Calore specifico del laterizio  $c = 1000$  J/KgK; Coeff. diffusione vapore acqueo  $\mu = 5/10$ .

#### TIPOLOGIA DI BLOCCO

Blocco a incastro porizzato con farina di legno per la realizzazione di murature portanti secondo le NTC 2018. Conforme ai Criteri Ambientali Minimi (CAM)

#### ACCESSORI E PEZZI SPECIALI



MURFOR rnd - cod. 18005200



Maniglie afferra blocchi - cod. 30092530



MURFOR compact - cod. 18005405



Ancoraggi per muratura - cod. 18009992



Mezzi blocchi disponibili - cod. 18401245

**Wienerberger**  
<https://bit.ly/WienerbergerEPD>



Tutta la documentazione compresi certificati e voci di capitolato è scaricabile al seguente link:

[www.wienerberger.it/servizi/download](http://www.wienerberger.it/servizi/download)

09/11/2021

I dati inseriti nella presente scheda tecnica sono indicativi

Wienerberger SpA Unipersonale - Sede legale: 40027 Mordano (BO) fraz. Bubano, Via Ringhiera 1 - tel. 0542 56811, fax 0542 51143 - italia@wienerberger.com - www.wienerberger.it  
 Altri stabilimenti: Feltre: 32030 Villabruna di Feltre (BL) - Strada della Fornace 7 - tel. 0439 340411, fax 0439 42731; Gattinara: 13045 Gattinara (VC) - Via Rovasenda 79 - tel. 0163 831012, fax 0163 834086; Terni: 05100 Terni (TR) - Voc. Macchiagrossa 1/a - tel. 0744 241497, fax 0744 241517