

Tegola Marsigliese e Marsigliese a Cuore

SCHEDA TECNICA | TECHNICAL SPECIFICATIONS



	Prod. Valenza	Prod. Castiglion Fiorentino
	Marsigliese - Marsigliese a Cuore	Marsigliese
lunghezza / lenght	cm 41,0	cm 41,4
larghezza / width	cm 24,0	cm 24,0
pezzi al mq / pieces for sqm	14	14
peso unitario / unitary weight	Kg 3,0	Kg 2,9
peso al mq / weight for sqm	Kg 42	Kg 40,6
passo listelli / batten gauge	cm 33,00 – 35,00	cm 32,8 – 36,0
pezzi per mazzetta / pieces for bundle	8	6
pezzi per pallet / pieces for pallet	192 / 256* / 320*	180
peso per pallet / weight for pallet	Kg 591 / 783* / 970*	Kg 527
garanzia / warranty	30 anni/years	30 anni/years
pendenza minima / minimum slope	> 35%	> 35%

*Solo per l'export di Marsigliese Rosso / for export of Marsigliese Rosso only

I COLORI DELLA TEGOLA MARSIGLIESE E MARSIGLIESE A CUORE *** / MARSIGLIESE AND MARSIGLIESE A CUORE TILE COLOURS ***



ROSSO / ROSSO A CUORE (VAL)



ROSSO (CF)



VISCONTEO (VAL)



BORGIA (CF)



NERO (VAL)



TESTA DI MORO (VAL)

INDICE DI RIFLETTANZA SOLARE / SOLAR REFLECTANCE INDEX (SRI)

Per valutare le proprietà radiative dei manti di copertura in laterizio è fondamentale determinare le proprietà di RIFLETTANZA (R), EMISSIVITA' e, quindi, l'indice SRI (Solar Reflectance Index) ai fini di specifiche verifiche richieste dalla legislazione cogente e da protocolli ambientali volontari. Si esprime in scala 0-100 ed esprime la posizione rispetto al comportamento di una superficie bianca e di un corpo nero. L'indice si calcola utilizzando la ASTM E1980 a partire dai valori di riflettanza e di emissività dei materiali costituenti il manto di copertura (o altra superficie) ed imponendo un coefficiente di scambio convettivo.

In order to evaluate the radiative properties of clay roofing tiles, it is essential to determine the properties of REFLECTANCE (R), EMISSIVITY and, therefore, the SRI index (Solar Reflectance Index) for the purpose of specific verifications required by the binding legislation and voluntary environmental protocols. It is expressed with a scale included between 0 to 100 and it expresses the position of a surface from a black to a white colour. This index is calculated according to the ASTM E1980

COLORE	RIFLETTANZA (%)	EMISSIVITA' (%)	SRI
Rosso	0,46	0,76	48
Visconteo	0,34	0,75	31
Nero	0,16	0,75	6
Testa di Moro	0,22	0,75	14

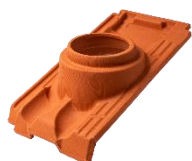
ACCESSORI DEDICATI DI FALDA *** / ROOF PITCH ACCESSORIES ***

FERMANEVE / SNOW STOP TILE



lunghezza / length	40,6 cm
larghezza / width	24,0 cm
peso / weight	3,480 kg
passo listelli / batten gauge	32,5 – 35,0 cm
packaging	**

BASE COMIGNOLO Ø 12 / CHIMNEY BASE Ø 12



lunghezza / length	40,9 cm
larghezza / width	23,5 cm
peso / weight	3,160 kg
diametro int. / internal diameter	12 cm
diametro est. accop. / outer diameter of coupling	15 cm
passo listelli / batten gauge	34,0 – 35,0 cm
packaging	**

AERATORE IN LINEA / VENTILATION TILE



lunghezza / length	41,2 cm
larghezza / width	24,1 cm
peso / weight	3,028 kg
passo listelli / batten gauge	33,0 – 35,0 cm
packaging	**

BASE COMIGNOLO Ø 15 / CHIMNEY BASE Ø 15



lunghezza / length	40,5 cm
larghezza / width	43,6 cm
peso / weight	5,260 kg
diametro int. / internal diameter	14,5 cm
diametro est. accop. / outer diameter of coupling	18,4 cm
passo listelli / batten gauge	33,0 – 34,5 cm
packaging	**



BASE COMIGNOLO Ø 20 / CHIMNEY BASE Ø 20

lunghezza / length	40,3 cm
larghezza / width	43,8 cm
peso / weight	5,520 kg
diametro int. / internal diameter	18 cm
diametro est. accop. / outer diameter of coupling	23,4 cm
passo listelli / batten gauge	34,0 – 34,5 cm
packaging	**



CANNA CAMINO Ø 12 - Ø 15 - Ø 20 / CHIMENEY FLUE Ø 12 - Ø 15 - Ø 20

peso / weight	4,780 kg
diametro int. / internal diameter	12 cm
diametro est. accop. / outer diameter of coupling	15,3 cm
peso / weight	5,860 kg
diametro int. / internal diameter	15,8 cm
diametro est. accop. / outer diameter of coupling	19,3 cm
peso / weight	9,280 kg
diametro int. / internal diameter	20,3 cm
diametro est. accop. / outer diameter of coupling	23,5 cm



BASE ANTENNA / AERIAL TILE

lunghezza / length	40,6 cm
larghezza / width	24,0 cm
peso / weight	3,480 kg
passo listelli / batten gauge	32,5 – 35,0 cm
packaging	**



LATERALI SX-DX / VERGE SYSTEMS

lunghezza / length	40,9 – 40,8 cm
larghezza / width	8,5 – 9,0 cm
peso / weight	2,18 kg
packaging	**



MEZZA TEGOLA / HALF TILE

lunghezza / length	40,9 cm
larghezza / width	13,9 cm
peso / weight	1,6 kg
packaging	**



TEGOLA IMPIANTI / SYSTEMS TILE

lunghezza / length	40,8 cm
larghezza / width	23,7 cm
peso / weight	3,440 kg
passo listelli / batten gauge	32,5 – 35,0 cm
packaging	**

ACCESSORI DEDICATI DI COLMO *** / RIDGE LINE ACCESSORIES ***



FINALE PER COLMO / RIDGE END TILE

lunghezza / length	40,8 cm
Larghezza acc. / width coupling	22,0 cm
peso / weight	3,080 kg
packaging	100 / 72* units/pallet



COLMO CORRENTE / RIDGE

lunghezza / length	41,2 cm
larghezza / width	24,8 cm
peso / weight	3,530 kg
packaging	96 / 144* units/pallet



DOPPIA CORONA / DOUBLE CROWN RIDGE TILE

lunghezza / length	41,2 cm
larghezza / width	24,8 cm
peso / weight	3,530 kg
packaging	**

*solo per export / only for export

**DUE VIE PER COLMO /
2 WAY CROSS RIDGE****TRE VIE PER COLMO /
3 WAYS CROSS RIDGE****QUATTRO VIE PER COLMO /
4 WAYS CROSS RIDGE**

** quantità a richiesta del cliente / on customer's request

*** per un migliore effetto cromatico, è indispensabile miscelare prodotti prelevati da più pacchi / to ensure a better color result for the entire project, it's advisable to mix the products from several pallets.

*** il colore del materiale scelto a campione dal committente non è vincolante, ma rappresenta la tonalità alla quale il produttore dovrà attenersi il più possibile / the color of the sample is not binding, but it is used as reference only.

*** la colorazione e/o tonalità e/o l'aspetto cromatico delle immagini non è vincolante, ma è puramente indicativo dell'effetto estetico del materiale / the color and/or hue and/or chromatic look of images is not binding, but it's purely indicative for the aesthetic effect of the material.