

### Coppo Veneto



#### SCHEDA TECNICA | TECHNICAL SPECIFICATIONS

lunghezza / length	cm 45,0
larghezza / width	cm 14,0 – 17,5
pezzi al mq / pieces for sqm	30
peso unitario / unitary weight	Kg 2,3
peso al mq / weight for sqm	Kg 69
passo listelli / batten gauge	cm 36,0
pezzi per mazzetta / pieces for bundle	9
pezzi per pallet / pieces for pallet	216
peso per pallet / weight for pallet	Kg 512
garanzia / warranty	30 anni/years
pendenza minima / minimum slope	> 30%

#### I COLORI DEL COPPO VENETO \*\* / COPPO VENETO COLOURS \*\*



ROSSO



CLASSICO



VISCONTEO



TICINO



ADIGE



OLD COUNTRY



SOAVE

### INDICE DI RIFLETTANZA SOLARE / SOLAR REFLECTANCE INDEX (SRI)

Per valutare le proprietà radiative dei manti di copertura in laterizio è fondamentale determinare le proprietà di RIFLETTANZA (R), EMISSIVITA' e, quindi, l'indice SRI (Solar Reflectance Index) ai fini di specifiche verifiche richieste dalla legislazione cogente e da protocolli ambientali volontari. Si esprime in scala 0-100 ed esprime la posizione rispetto al comportamento di una superficie bianca e di un corpo nero. L'indice si calcola utilizzando la ASTM E1980 a partire dai valori di riflettanza e di emissività dei materiali costituenti il manto di copertura (o altra superficie) ed imponendo un coefficiente di scambio convettivo

In order to evaluate the radiative properties of clay roofing tiles, it is essential to determine the properties of REFLECTANCE (R), EMISSIVITY and, therefore, the SRI index (Solar Reflectance Index) for the purpose of specific verifications required by the binding legislation and voluntary environmental protocols. It is expressed with a scale included between 0 to 100 and it expresses the position of a surface from a black to a white colour. This index is calculated according to the ASTM E1980.

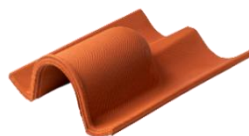
COLORE	RIFLETTANZA	EMISSIVITA' (%)	SRI
Rosso	0,46	0,76	48
Classico	0,36	0,76	34
Visconteo	0,34	0,75	31
Ticino	0,37	0,76	35
Adige	0,55	0,76	61
Old Country	0,55	0,76	63
Soave	0,55	0,76	60

### ACCESSORI DEDICATI DI FALDA \*\* / ROOF PITCH ACCESSORIES \*\*



#### FERMANEVE / SNOW STOP TILE

lunghezza / lenght	43 cm
larghezza / width	15,2 -19,2 cm
peso / weight	2,70 kg
packaging	*



#### AERATORE A 2 COPPI / DOUBLE BENT VENTILATION TILE

lunghezza / lenght	44,2 cm
larghezza / width	32,4 cm
peso / weight	5,64 kg
packaging	*



#### AERATORE A 1 COPPO / SINGLE BENT VENTILATION TILE

lunghezza / lenght	44,2 cm
larghezza / width	32,4 cm
peso / weight	5,64 kg
packaging	*



#### BASE ANTENNA / AERIAL TILE

lunghezza / lenght	43,7 cm
larghezza / width	28 cm
peso / weight	3,845 kg
packaging	*



### BASE COMIGNOLO Ø 12 / CHIMNEY BASE Ø 12

lunghezza / length	43 cm
larghezza / width	34,4-38,5 cm
peso / weight	4,68 kg
diametro / diameter	12 cm
packaging	*



### BASE COMIGNOLO Ø 20 / CHIMNEY BASE Ø 20

lunghezza / length	43 cm
larghezza / width	34,4-38,5 cm
peso / weight	4,68 kg
diametro / diameter	20 cm
packaging	*



### CANNA CAMINO Ø 12 - Ø 20 / CHIMNEY FLUE Ø 12 - Ø 20

peso / weight	4,780 kg
diametro int. / internal diameter	12 cm
diametro est. accop. / outer diameter of coupling	15,3 cm
peso / weight	9,280 kg
diametro int. / internal diameter	20,3 cm
diametro est. accop. / outer diameter of coupling	23,5 cm

### ACCESSORI DEDICATI DI COLMO \*\* / RIDGE LINE ACCESSORIES \*\*



### FINALE PER COPPONE / RIDGE END TILE

lunghezza / length	42,7 cm
larghezza acc. / width coupling	21,0 cm
peso / weight	3,110 kg
packaging	120 unit/pallet



### COPPONE / LARGE BARREL TILE

lunghezza / length	43,0 cm
larghezza / width	26,0 – 21,5 cm
peso / weight	3,600 kg
packaging	120 unit/pallet

### DUE VIE PER COPPONE / 2 WAY CROSS RIDGE



### TRE VIE PER COPPONE / 3 WAYS CROSS RIDGE



### QUATTRO VIE PER COPPONE / 4 WAYS CROSS RIDGE



\* quantità a richiesta del cliente / on customer's request

\*\* per un migliore effetto cromatico, è indispensabile miscelare prodotti prelevati da più pacchi / to ensure a better color result for the entire project, it's advisable to mix the products from several pallets.

\*\* il colore del materiale scelto a campione dal committente non è vincolante, ma rappresenta la tonalità alla quale il produttore dovrà attenersi il più possibile / the color of the sample is not binding, but it is used as reference only.

\*\* la colorazione e/o tonalità e/o l'aspetto cromatico delle immagini non è vincolante, ma è puramente indicativo dell'effetto estetico del materiale / the color and/or hue and/or chromatic look of images is not binding, but it's purely indicative for the aesthetic effect of the material.