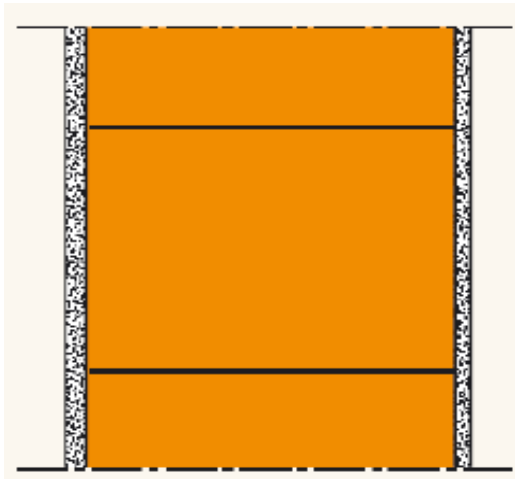


Calcolo dell'Indice di valutazione del Potere Fonoisolante* di Parete in
Pth BIO MOD 30-20/19 (45%)

COMPOSIZIONE DELLA PARETE

Parete monostrato realizzata con blocchi in laterizio modulare
Pth BIO MOD 30-20/19 (45%)
spessore cm 30
intonaco su entrambe le facce in malta cementizia spessore cm 1,5

Spessore totale della parete cm 33
Massa totale della parete Kg/mq 358 comprensiva degli intonaci**
densità intonaco 1800 Kg/mc



Dalla ricerca eseguita dall'Università di Padova per incarico dell'Andil-Assolaterizi, e da prove direttamente eseguite dal Consorzio Alveolater presso l'Istituto Giordano di Bellaria (RN) si è riscontrato che l'indice di valutazione del potere fonoisolante di pareti in blocchi a incastro è regolato dalla relazione

$$R_w = 19,9 \log M = 19,9 \log 358 = 52,4$$

Si può pertanto attribuire alla parete in oggetto un indice di valutazione del potere fonoisolante

R_w = 52 dB

In fede
Wienerberger S.p.A. Unipersonale

* L'indice riportato è un valore calcolato su una muratura non interrotta da tramezzature perpendicolari ed omogenea (cioè priva di tracce e scassi), nonchè posata a regola d'arte.

** Per il calcolo del peso della muratura al mq si è valutato uno spessore del giunto di malta orizzontale **continuo** di circa 1 mm.